

Es geht um Dich.

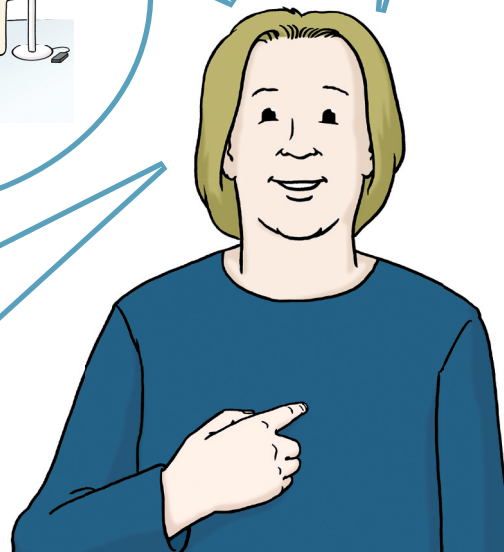
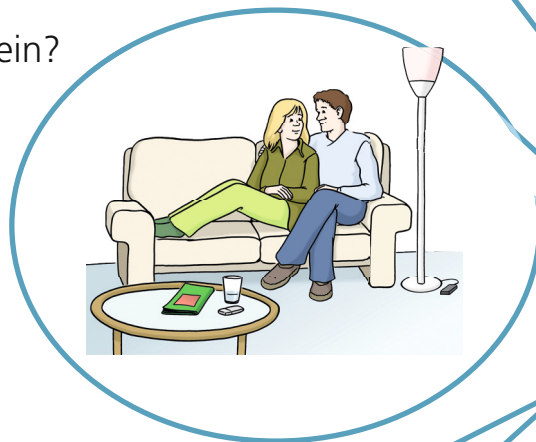
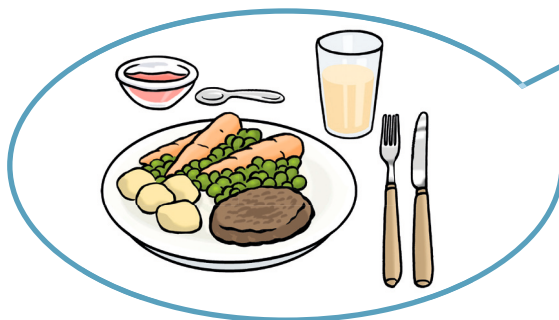
Du entscheidest selbst.

Zum Beispiel:

- Was möchtest Du essen?
- Was willst Du anziehen?
- Wofür willst Du Dein Geld ausgeben?
- Wer soll Dein Partner sein?
Wer sollen Deine Freunde sein?

Was ist Dir noch wichtig?

Darüber wollen wir heute mit Euch reden.



PZA heißt Person-zentrierter Ansatz.

In den Wohn-Heimen der Lebenshilfe Schweinfurt wird person-zentriert gearbeitet. Person-zentriert heißt, Du kannst so sein, wie Du bist.

Das heißt:

- Dein eigener Wille ist uns das Wichtigste.
- Dir wird zugehört.
- Du wirst ernst genommen.
- Du kannst Dir etwas zutrauen
- Dir wird Mut gemacht, eigene Entscheidungen zu treffen.